

Интервью с председателем Совета директоров ПАО «Энел Россия» Стефаном ЗВЕГИНЦОВЫМ

Зима-2017: проверка на прочность

Первые турбины уже в Калининграде



14



20

22



ЭНЕРГИЯ БЕЗ ГРАНИЦ

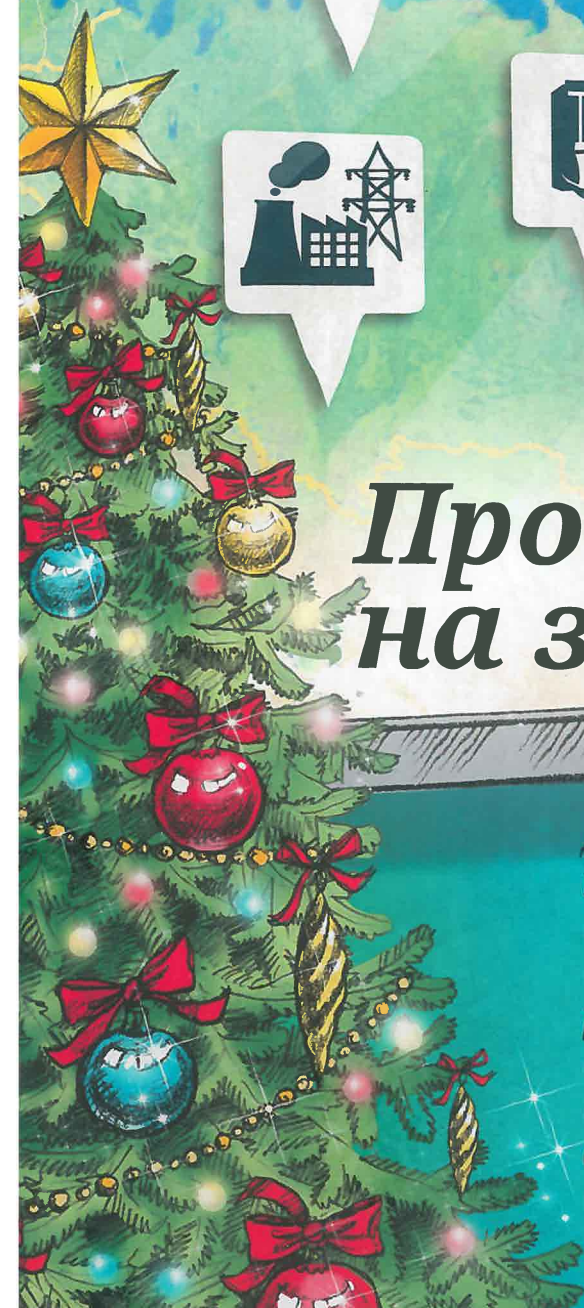
№ 6 (41) декабрь 2016 – январь 2017

ИНТЕР  РАОЕЭС



Прогноз ТЭК на завтра

До конца года может быть принята Энергетическая стратегия России до 2035 года. В новой редакции документ выглядит более нейтрально, менее амбициозно, местами – оптимистично



Первые турбины уже в Калининграде

➔ Александр КЛЕНИН, Елена ШЕСТЕРНИНА

В ноябре 2016 года исполнилось пять лет ООО «Интер ПАО – Инжиниринг». За это время компания реализовала несколько масштабных проектов, включая строительство олимпийской Джубгинской ТЭС. А сегодня осуществляет строительство четырёх теплоэлектростанций в Калининградской области. О реализации этого проекта мы поговорили с членом правления ПАО «Интер ПАО», генеральным директором «Интер ПАО – Инжиниринг» Юрием ШАРОВЫМ.



**История за-
дача первых блоков калининградских электростанций анонсирована уже в 2017 году. Успеете?**

Обязаны успеть. Согласно плану-графику проектирования и строительства электростанций на территории Калининград-

ской области первыми в 2017 году будут сдаваться Маяковская и Талаховская ТЭС. На данный момент на строительные площадки этих объектов поставлено основное оборудование первых блоков, отгружены турбины вторых.

Завершены основные работы по устройству временных зданий и сооружений, ведётся монтаж металлоконструкций главного корпуса, развёрнуты работы по устройству фундаментов основных технологически значимых зданий и сооружений. Работы ведутся круглосуточно.

«Интер ПАО – Инжиниринг» имеет опыт строительства объекта в достаточно сжатые сроки: например, Джубгинская ТЭС, которая была построена за два года к Олимпиаде в Сочи. Мы понимаем, какие усилия для этого нужно предпринять и как преодолеть риски, связанные с задержкой сроков реализации проектов. Так что у нас нет никаких других

вариантов, кроме как сдать калининградские объекты вовремя.

Основу новой калининградской генерации составит оборудование, произведённое на российских предприятиях. Насколько хорошо оно себя зарекомендовало в сравнении с западными аналогами?

Всё основное оборудование будет российского производства для всех четырёх проектов строительства. На газовые станции будут поставлены газотурбинные установки 6F03 производства ООО «Русские газовые турбины» (г. Рыбинск). Данные ГТУ произведены по лицензии корпорации GE, поэтому их качество и характеристики не уступают аналогичным турбинам, изготовленным иностранными производителями. Более того, лицензионным соглашением с GE предусматривается передача в ООО «Русские газовые турбины» всех конструктивных улучшений, разрабатываемых GE для турбин данного типа. Таким образом, турбины, выпускаемые в Рыбинске, всегда будут оставаться наиболее современными.

Что касается опыта эксплуатации газотурбинных установок 6F03 (6FA), общее количество заказанных, поставленных, смонтированных или введённых в эксплуатацию машин

в России достигло 28 единиц. Первые установки работают уже более четырёх лет с момента ввода в эксплуатацию и за это время зарекомендовали себя эффективными и надёжными в эксплуатации в различных регионах России с разными климатическими условиями.

Для минимизации рисков выявления возможных дефектов основного и вспомогательного оборудования, в особенности паровых турбин, уже на этапе установки и пусконаладочных работ весьма важно, чтобы ООО «Интер ПАО – Управление электрогенерацией», выполняющее функции агента заказчика, осуществляло технический контроль на этапе их изготовления, работая в непосредственном контакте с заводами-изготовителями.

16 ноября «Интер ПАО – Инжиниринг» исполнилось пять лет. Какие задачи стояли перед компанией? Насколько удалось их реализовать?

Инжиниринговая деятельность всегда была одним из ключевых направлений развития Группы «Интер ПАО», именно поэтому было создано ООО «Интер ПАО – Инжиниринг». Компанией к настоящему моменту реализовано 15 проектов общей мощностью более 7 ГВт. В целом программа строительства в рамках ДПМ осуществлена нами успешнее других компаний в среднем по отрасли. ■

МЕЖДУ ТЕМ

До конца года под управлением ООО «Интер ПАО – Инжиниринг» завершится поставка всех восьми газовых турбин для строящихся мощностей в Калининградской области. Так, четыре газовые турбины рыбинского предприятия будут установлены на Прегольской ПГУ-ТЭС мощностью 440 МВт, строительство которой ведётся недалеко от действующей Калининградской ТЭЦ-2. По две турбины в простом цикле (с возможностью последующего расширения до ПГУ) будет установлено на Талаховской ТЭС (г. Советск) и Маяковской ТЭС (г. Гусев) мощностью 160 МВт каждая.

Газотурбинные установки будут укомплектованы генераторами ТФ-90Г-2У3 производства НПО «ЭЛСИБ» и другим вспомогательным оборудованием российских поставщиков.



Первая из восьми турбин для новых станций в Калининградской области